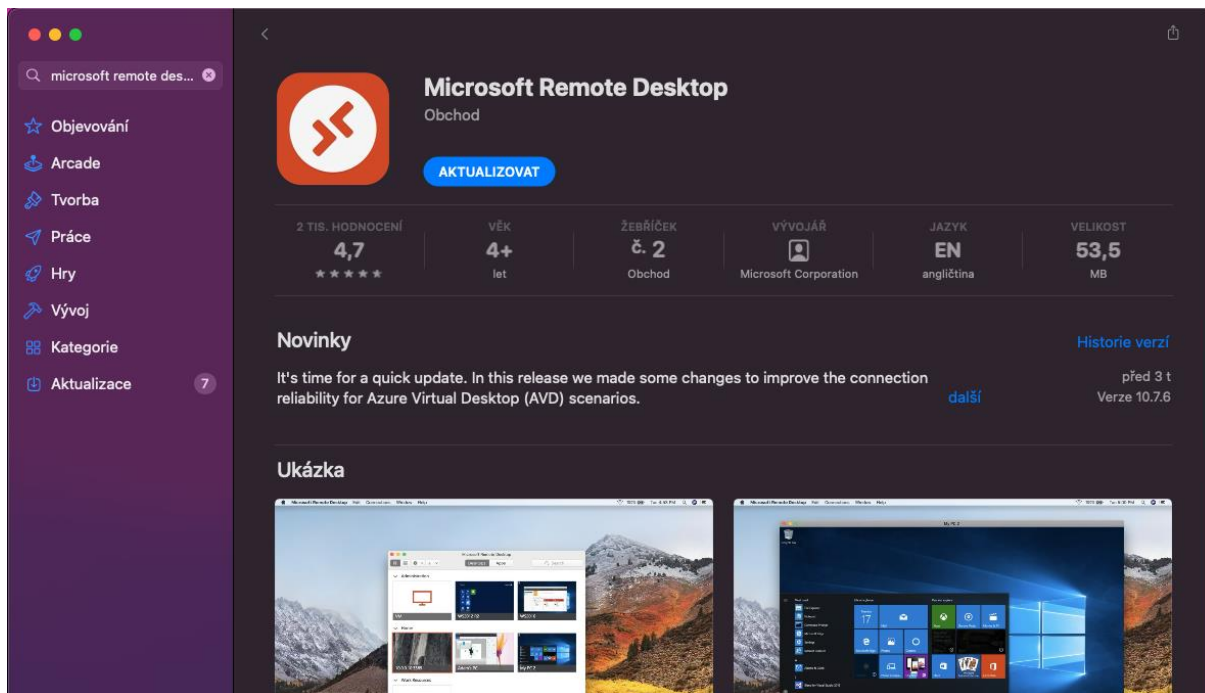
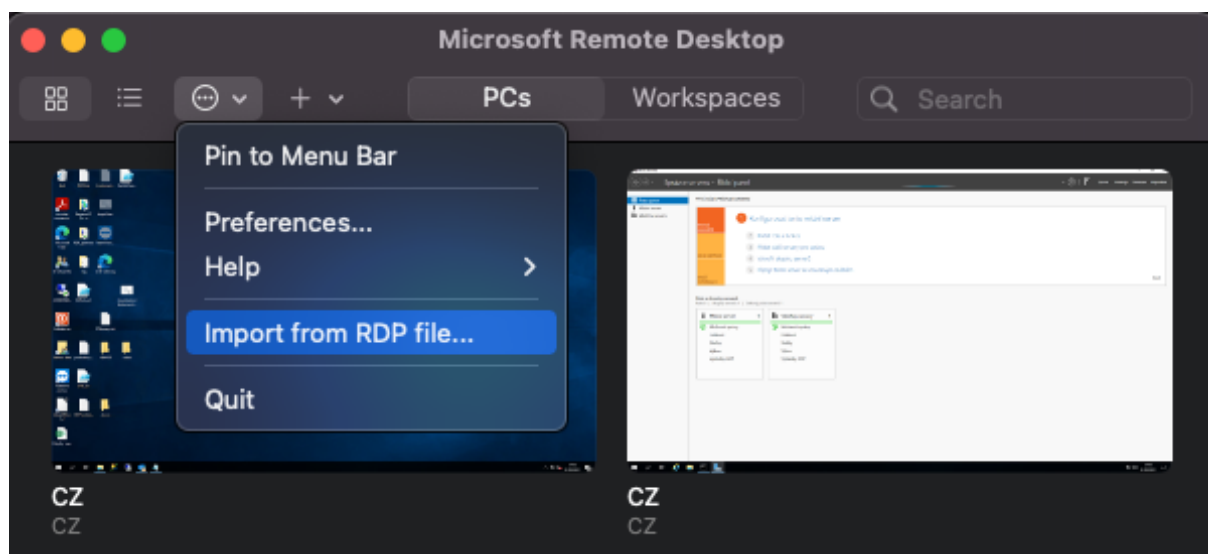


# Přidání RDP souboru do aplikace Microsoft Remote Desktop

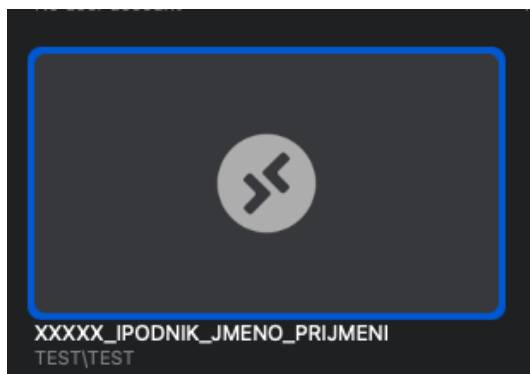
- 1) Stáhněte si aplikaci Microsoft Remote Desktop z AppStore



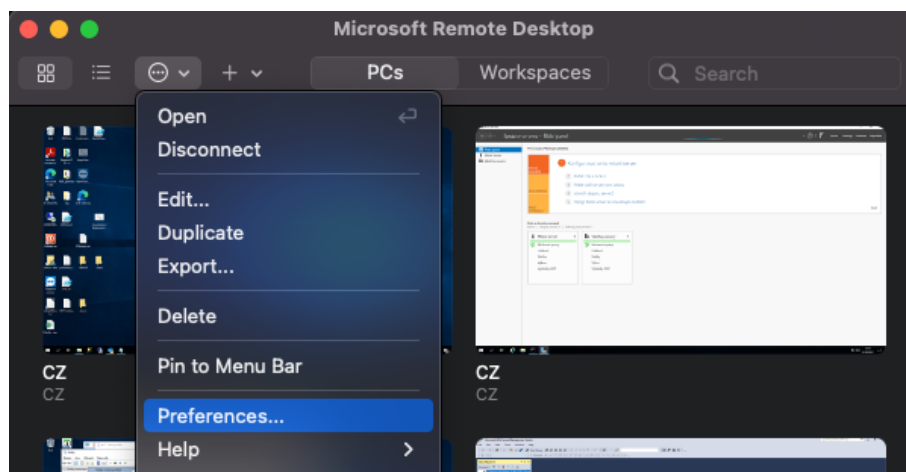
- 2) Stáhněte si RDP ikonku, kterou jsme Vám zaslali e-mailem a uložte si ji např. na plochu
- 3) Otevřete aplikaci Microsoft Remote Desktop z Launchpadu
- 4) Naimportujte RDP soubor do aplikace Microsoft Remote Desktop



5) Po importu budete mít přidanou RDP ikonu v aplikaci



6) V aplikaci si můžete uložit heslo k RDP, abyste ho nemuseli zadávat pokaždé znovu

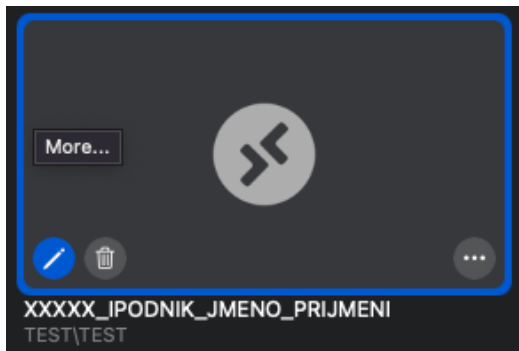


Následně stačí na záložce „User accounts“ vyplnit Vaše heslo do kolonky „Password“

7) Dvojklikem na ikonu se nyní můžete připojit na Vaší vzdálenou plochu

# Nastavení RDP – tisk / přenesení složky / uložení hesla

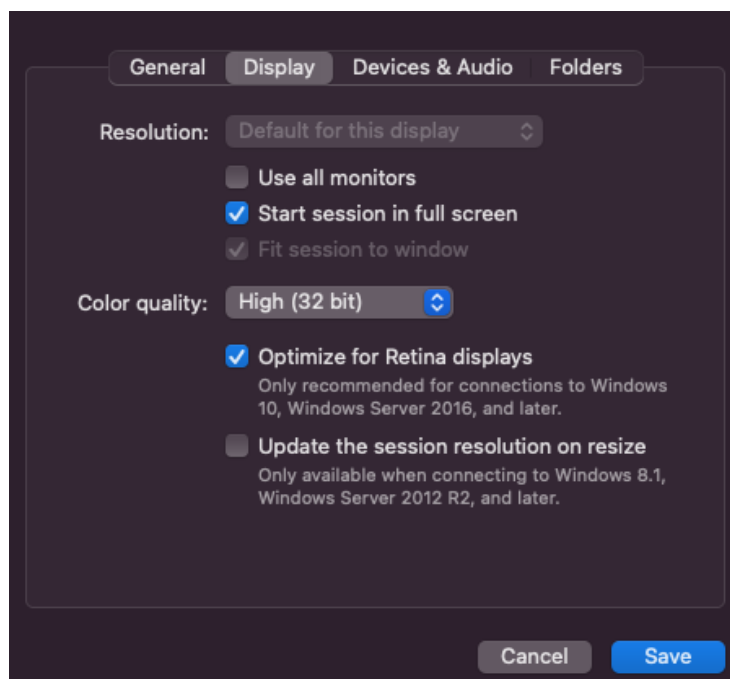
- 1) V aplikaci Microsoft Remote Desktop klikněte upravit (tužka v levém dolním rohu) nebo pravým tlačítkem -> Edit



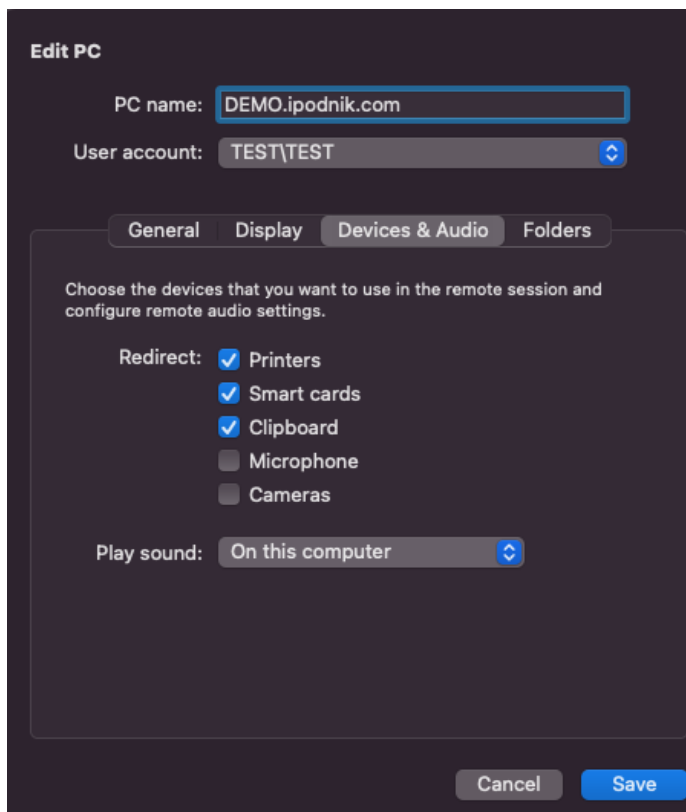
- 2) Úprava rozlišení

Provedete na záložce „Display“.

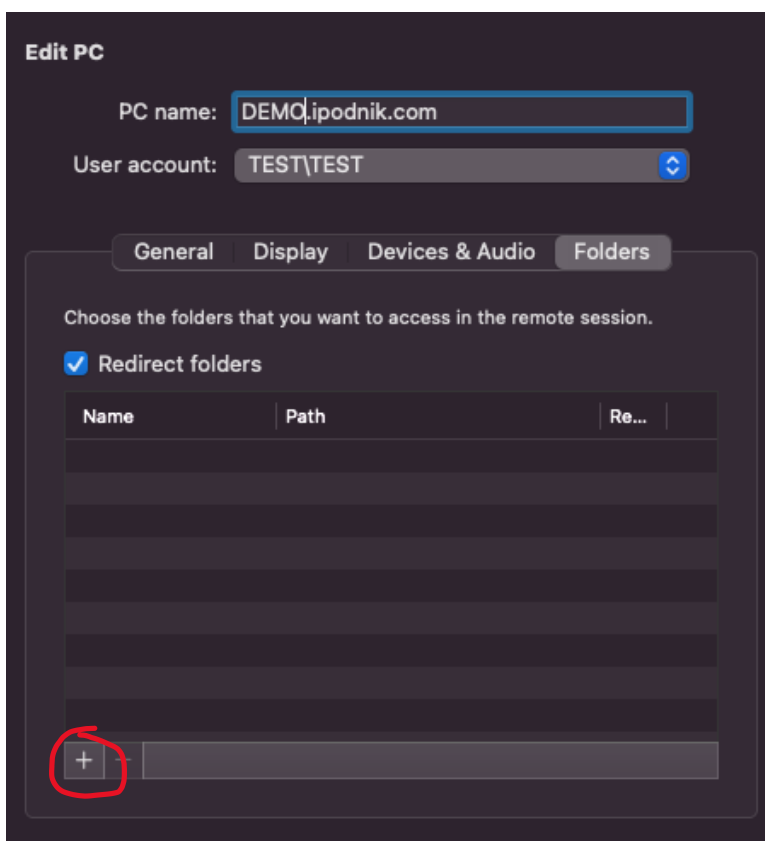
- a) Pokud máte Maca s větším monitorem a vyšším rozlišení – doporučujeme zaškrtnout volbu „Optimize for Retina displays“
- b) Pokud používáte jiné monitory, doporučujeme zvolit Resolution – „Default for this display“ a volbu „Optimize for Retina displays“ nemít zaškrtnutou



3) Nastavení tiskárny provedete v záložce Devices & Audio, stačí zaškrtnout „Printers“



4) Na vzdálenou plochu si můžete přenést složku z Vašeho Macu -> Záložka Folders -> „+“ -> Zvolte požadovanou složku



- 5) Složka se Vám zobrazí v průzkumníkovi souborů -> Tento počítač -> Přesměrované jednotky a složky